

Spatenstich zum Wohntraum

Mit dem Spatenstich haben Bauherr, Architekt, Bauunternehmer und Käufer gemeinsam den Startschuss zum TOWNHOUSE gegeben. An der Gertrudstrasse, wo 28 Appartements mit 2½ bis 4½ Zimmern – durchdachte Wohnungen, Atelierlofts und Dachmaisonnettes – entstehen, beginnt in diesen Tagen der Aushub.

Winterthur: Der Winterthurer Bauunternehmer Thilo Toggenburger freut sich über den beginnenden Aushubarbeit an der Gertrudstrasse: «Aufgrund der engen Verhältnisse eine riesige Herausforderung an Mitarbeiter und Maschinen.» Dem pflichtet Architekt Peter Felix bei: «Wir müssen für die Rühl-

wand bis 15 Meter lange Stahlträger in Abständen von zwei Metern in den Boden einlassen. Anschliessend erfolgt der Aushub etappenweise, da der Boden sehr kiesig ist und leicht nachrutscht.» Neben der Rühlwand müssen die Untergeschosse des Nachbargebäudes (Axa) freigelegt werden. «Die Baugrube stösst fast überall an die Grenzen», so der Zürcher Architekt.

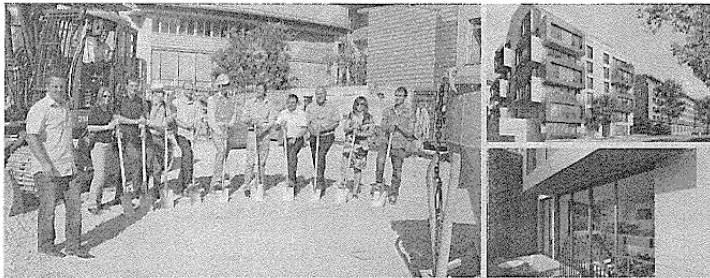
Ist im Spätherbst die Bodenplatte im dritten Untergeschoss des TOWNHOUSE betoniert, geht es unter anderem an die Umsetzung von planerischen Knacknissen wie der Koordination der verschiedenen Erschliessungen von Autolift, Treppenhaus, Fluchttreppenhaus und den Notausstiegen des Schutzraumes. Dies mit dem Ziel, den künftigen TOWNHOUSE-Bewohnern auch im UG bestmögliche Platzverhältnisse bieten zu können. gs.

28 Topappartements

Mitten im Zentrum von Winterthur bietet das TOWNHOUSE ab 2013 neues urbanes Wohnangebot auf neun Geschossen mit 28 Wohneinheiten. Der vielfältige Wohnungsmix der Etagenwohnungen mit 2½, 3½ und 4½ Zimmern bis hin zu vier Maisonnettes und vier Wohn-/Arbeitsateliers macht's möglich, das perfekte Mass für seinen persönlichen Lebensstil zu finden.

Ein ausgeklügeltes Multiservice-System namens Gerry sorgt dafür, dass im neuen TOWNHOUSE das Leben und Arbeiten noch mehr zum Vergnügen wird.

► www.townhouse-winterthur.ch



Bauherrschaft, Architekt, Bauunternehmer und künftiger Wohnungsbesitzer legten mit dem Spatenstich den Grundstein für den Beginn der Bauarbeiten zum exklusiven Wohngenuss mitten in Winterthur. Bilder: gs./pd.



Angelo Beetschen

Inhaber Kubus Real Estate AG und Bauherr Townhouse Winterthur

Wie kam es zum Bauprojekt an der Gertrudstrasse 20?

Angelo Beetschen: Ich habe den Markt Winterthur seit einiger Zeit beobachtet und analysiert und bin zum Schluss gekommen, dass eine Projektentwicklung in Winterthur interessant ist. Vor knapp zwei Jahren wurden diese mit drei kleinen Mehrfamilienhäusern bebauten Grundstücke auf dem Markt angeboten, welche ich alsdann mit der Absicht, ein MFH zu bauen, gekauft habe.

Wie ist der Stand des Verkaufs?

Ein Viertel der Appartements sind bereits verkauft, weitere Interessenten sind in Abklärung. Wir freuen uns auf weitere Käufer und Bewohner des Townhouses.

Eignet sich ein Appartement auch als Anlageobjekt?

Ja, auf jeden Fall. Immobilien sind die werthaltigsten Assets und rentieren im Vergleich zu anderen Anlagen sehr gut. Ich gehe davon aus, dass wir mehrere Wohnungen als Anlageobjekte verkaufen werden.

Interview: gs.